

KULTURBEZIRK ST. PÖLTEN
WWW.KULTURBEZIRK.AT

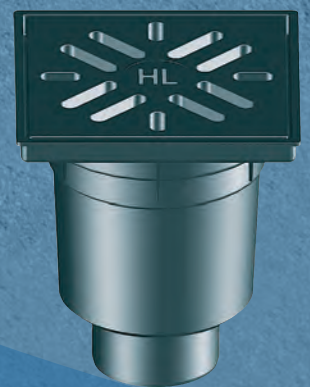
perfekt geplant,
perfekt abgelaufen



HL SERIE PERFEKT

Großabläufe

Geprüfte Sicherheit mit Brandschutzelement
Material PP: Die Alternative zu Guss
Einfache Montage



SIFONE

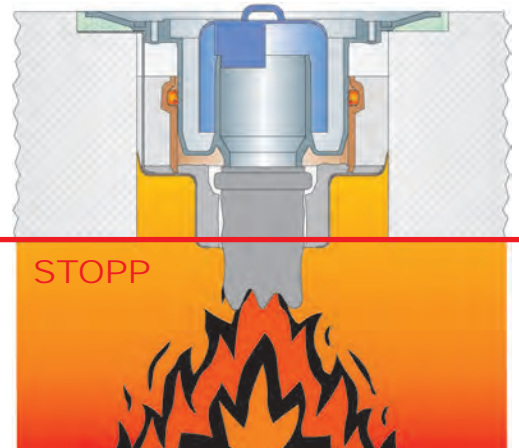
HL

ABLÄUFE

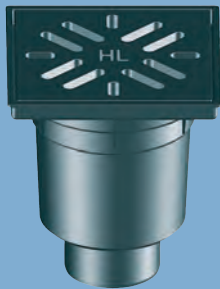
**Für Parkdecks**

HL616.1H mit HL860
Brandsicher & normgerecht

Feuerwiderstandsklasse R 90
Normgerecht
Inklusive Bitumenmanschette
Belastbar bis 12,5 t
Steckbar, daher leicht einbaubar
Geringes Gewicht
Die Alternative zu Guss

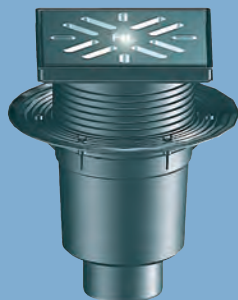


HL860 im Brandfall: Feuerfester Quellstoff verschließt die Deckendurchdringung bei 150°C.

**Für Freiflächen**

HL606
Einfacher Anschluss an Kanal und
Sickerschächte

Normgerecht
Steckbar für Kunststoffrohre
Leicht einbaubar
Geringes Gewicht
Hohe Belastbarkeit
Rost: PP, Edelstahl oder Guss

**Für Dachterrassen**

HL616.S
Formschön: mit Edelstahlrost
Stoppt Geruch zuverlässig

Frostsicher
Geruchsklappe: stoppt Geruch
Normgerecht
Leicht einbaubar
Geringes Gewicht
Formschön: mit Edelstahlrost

Brandschutz von HL

HL860 verhindert die Übertragung von Wärme, Rauch und Feuer in ein anderes Stockwerk. Ein feuerfester Quellstoff dehnt sich bei mehr als 150°C aus und verschließt so die Ablauföffnung. HL860 ist zugelassen und geprüft: Feuerwiderstandsklasse R 120/90, Zulassungs-Nr.: Z-19.17-1543.

Perfekt kombiniert

Ob für den Einbau in Parkdecks, Freiflächen oder auf Dachterrassen, die neue Serie der Großabläufe von HL bietet für so gut wie jedes Anwendungsgebiet den passenden Ablauf. Dabei sind die Perfekt-Abläufe so leicht zu handhaben wie sämtliche HL-Produkte.

Zu haben sind Perfekt-Abläufe nicht nur mit dem Brandschutzelement, sondern auch in anderen Variationen: Rost und Rahmen in Guss, Edelstahl oder Kunststoff, je nachdem ob hohe Belastbarkeit (Guss bis 12,5t), Design (Edelstahl) oder geringe Kosten (Kunststoff) gefragt sind. Die gesamte Serie kann mit waagrecht oder senkrecht Abgang geordert werden.

Serienmäßig sind Perfekt-Abläufe mit einer Geruchsklappe oder Wassergeruchsverschluss, Bitumenmanschette oder Dichtflansch ausgestattet. Zusätzlich erhältlich: Entwässerungsring und Aufstockelement.